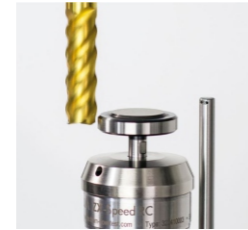


Tailles de machines disponibles

Modèle Nr.	X Axes	Y Axes	Z Axes
FX 3015	3.100 mm	1.500 mm	200 mm
FX 4515	4.600 mm	1.500 mm	200 mm
FX 6015	6.100 mm	1.500 mm	200 mm
FX 8015	8.100 mm	1.500 mm	200 mm

Machine standard

- Structure solide avec boîtier métallique
- Table en aluminium avec trous pour robinetterie
- Commande CNC et servomoteurs de FANUC avec ligne de transmission à écran tactile HMI 21" de Schneeberger
- Coffrets de bronzage de précision de Neugart
- Lubrification automatique de tous les axes
- Refroidissement minimal avec air ou brouillard de pulvérisation et mesure d'outil de réservoir de 9 litres de BLUM - ZX Speed
- Magasin d'outils de 24 emplacements
- Extension de garantie possible pour 12 mois supplémentaires



Équipement optionnel

- _H01_Type de broche
- _H02 Système de mesure directe
- _H03 Système de vide _600 à _1500 mètres cubes par heure
- _H04 Magasin d'outils de 48 emplacements
- Palpeur _H05 de BLUM Tc52 IR



Avantages environnementaux

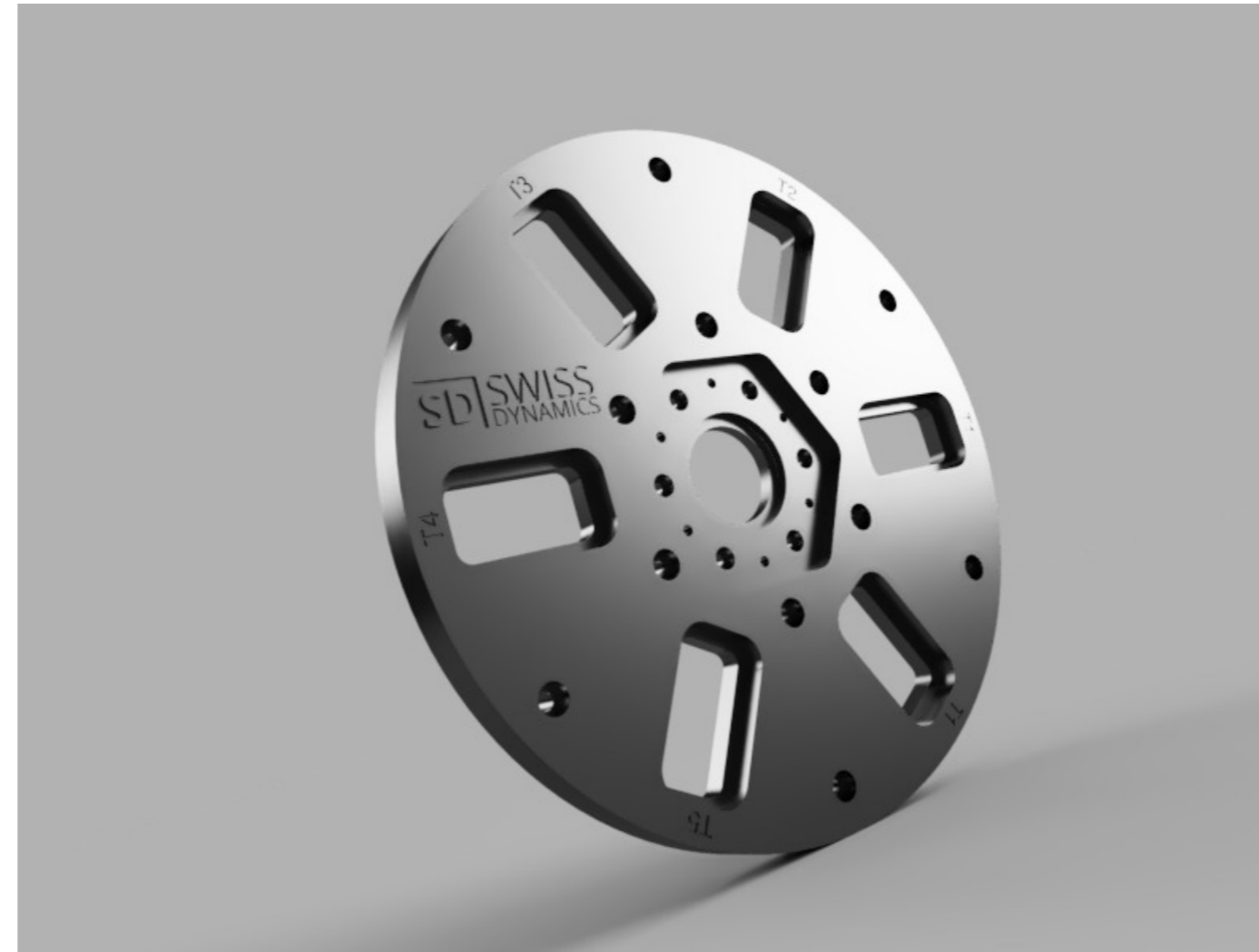
Option de surveillance installée sur chaque machine
Il surveille la consommation d'énergie des servomoteurs, de la broche, de la pompe à vide, du système de refroidissement, etc. en temps réel en air comprimé.
L'appareil peut calculer la consommation d'énergie en watts et les émissions de CO2 pour chaque programme exécuté.



SD SWISS
DYNAMICS

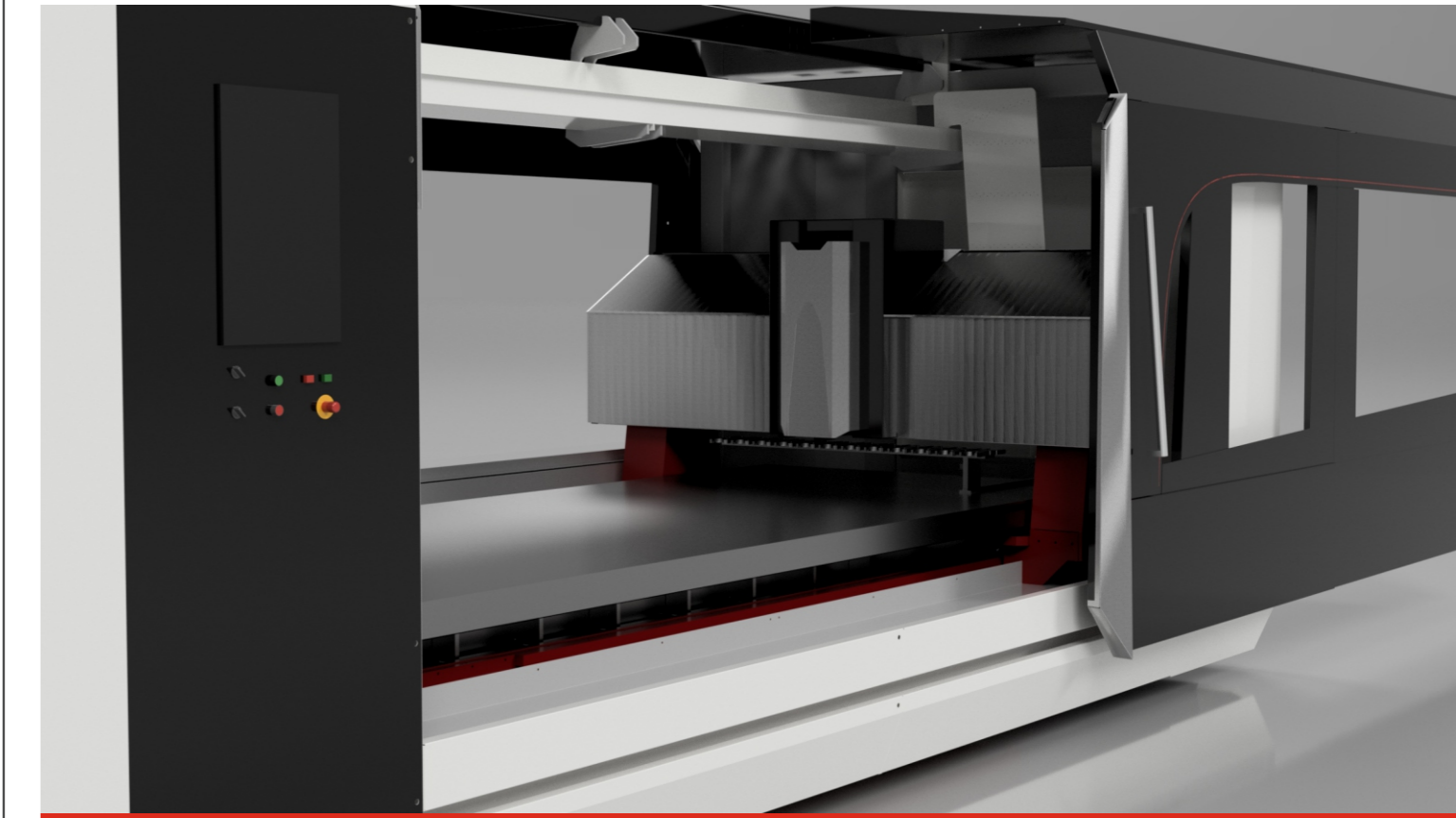


www.swiss-dynamics.com



SD SWISS
DYNAMICS

Fraiseuses à portail FX Série



www.swiss-dynamics.com

SD SWISS
DYNAMICS

Swiss Dynamics GmbH | Echterdinger Strasse 57 | DE-70794 Filderstadt | Deutschland

Tel: +49-152-56980234 | office@swiss-dynamics.com | www.swiss-dynamics.com

NOUVEAU! Commande CNC fabriquée au Japon

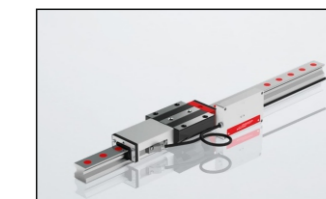
- La nouvelle iHMI de FANUC est conçue pour être extrêmement conviviale et rend le fonctionnement des machines CNC simple et efficace.
- Le nouveau panneau est plat, comporte des boutons positionnés de manière ergonomique, un matériel entièrement repensé et une toute nouvelle interface utilisateur.
- Affichage de fichiers et fonction de notes pour accéder aux instructions d'utilisation, aux dessins et aux textes
- Écran de guidage de l'opérateur convivial avec des indications claires affichage de l'état de la machine
- Vitesses de transmission augmentées jusqu'à 120 m/min Précision accrue avec les technologies nanométriques
- Les profilés laminés soudés au gaz argon offrir la référence en matière de rigidité maximale
- Le concept de structure amélioré pour l'axe X offre beaucoup d'espace libre pour la table de travail.
- Concept d'axe Y rigide sur toute la plage de déplacement
- Conception et construction optimisées FEM
- Précision dans chaque composant et chaque détail
- Magasin d'outils standard 24 pièces. / 48 pièces en option

Usinage à grande vitesse pour l'aluminium, le titane et l'acier inoxydable

- Précision de positionnement dans tous les axes avec échelles linéaires.
- La compensation thermique garantit un processus de fabrication stable, précis et de haute qualité
- Engrenages Swiss Made – précision avec surface durcie
- Conception sophistiquée et grand espace de travail - combinés dans la série IX
- Ergonomie améliorée pour une manipulation et un chargement faciles des pièces lourdes
- Immense table jusqu'à 8 000 x 1 500 mm pour couper des pièces jusqu'à 300 kg/cfm Vitesse d'avance de fraisage jusqu'à 20 000 mm/min

Moteur de broche - Une option pour chaque application

■	S1-6 KW 24000 rpm HSK F63	S1-10 KW 24000 rpm HSK F63
■	S1-6 KW 40000 rpm HSK E32	S1-15 KW 42000 rpm HSK E40



Système de mesure directe - en option

- Swiss Dynamics utilise des guides linéaires profilés, des rouleaux et des engrenages planétaires de haute précision pour obtenir une excellente précision dans les processus d'usinage.
- Système de mesure DIRECT installé
Précision jusqu'à 1µm

Système de vide sur toutes les machines IKON standards - système en option

- Système de vide haute performance basé sur la pompe à vide Oerlikon SogeVac avec un débit total de 1 500 cm³/h et une pression allant jusqu'à 0,8 mBar Abs.
- Table aspirante divisée en 100 zones maximum avec contrôle électronique complet.
- FX3015 - 600m³/h ~ FX4510 - 900m³/h ~ FX6015 - 1200m³/h ~ FX8015 - 1500m³/h
- Convient au fraisage de l'aluminium, de l'acier inoxydable et du titane.
- Longue durée de vie de l'huile et entretien facile.
- Des variantes adaptées à chaque usage.

