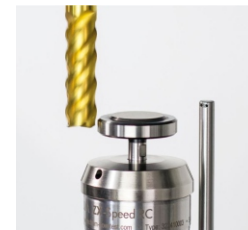


Verfügbare Maschinengrößen

Modell Nr.	X Achsen	Y Achsen	Z Achsen
FX 3015	3.100 mm	1.500 mm	200 mm
FX 4515	4.600 mm	1.500 mm	200 mm
FX 6015	6.100 mm	1.500 mm	200 mm
FX 8015	8.100 mm	1.500 mm	200 mm

Standard Machine

- Solide Struktur mit Metallgehäuse
- Aluminiumtisch mit Hahnlöchern
- CNC-Steuerung und Servomotoren von FANUC mit HMI 21" Touch-Screen
- Übertragungslinie von Schneeberger
- Präzisionsgerboxen von Neugart
- Automatische Schmierung aller Achsen
- Minimale Kühlung mit Luft oder Sprühnebel und 9-Liter-Tank
- Werkzeugvermessung von BLUM - ZX Speed
- Werkzeugmagazin mit 24 Plätzen
- Garantieverlängerung um weitere 12 Monate möglich

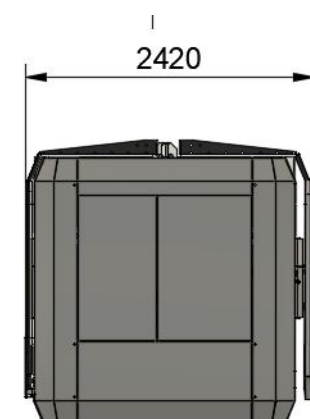


Optionale Ausrüstung

- _H01_Spindel Typ
- _H02 Direktes Messsystem
- _H03 Vakuumsystem _600 bis _1500 Kubikmeter pro Stunde
- _H04 Werkzeugmagazin mit 48 Plätzen
- _H05 Berührungssonde von BLUM Tc52 IR



Außenmaße



FX 3015

SD SWISS
DYNAMICS

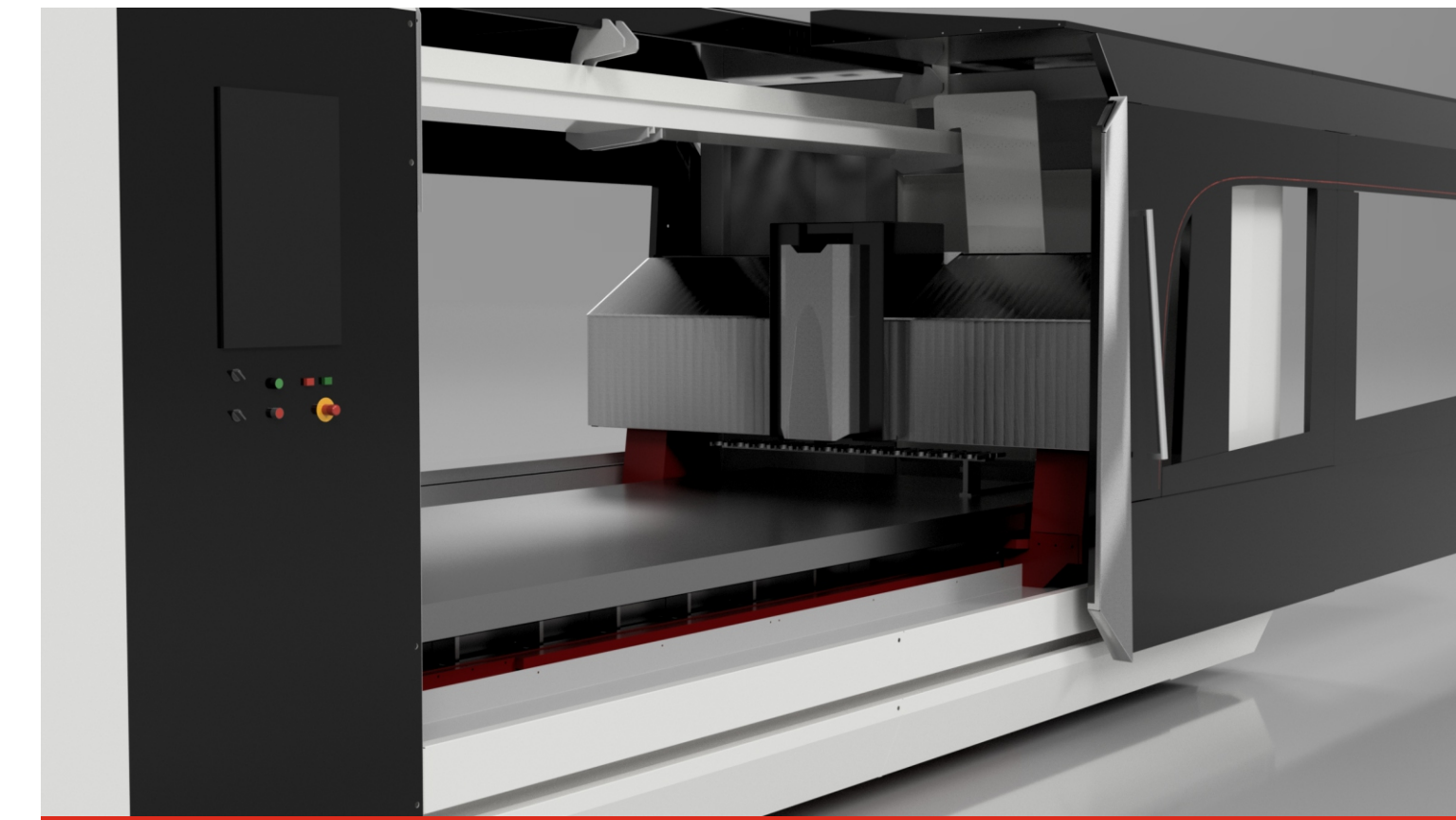
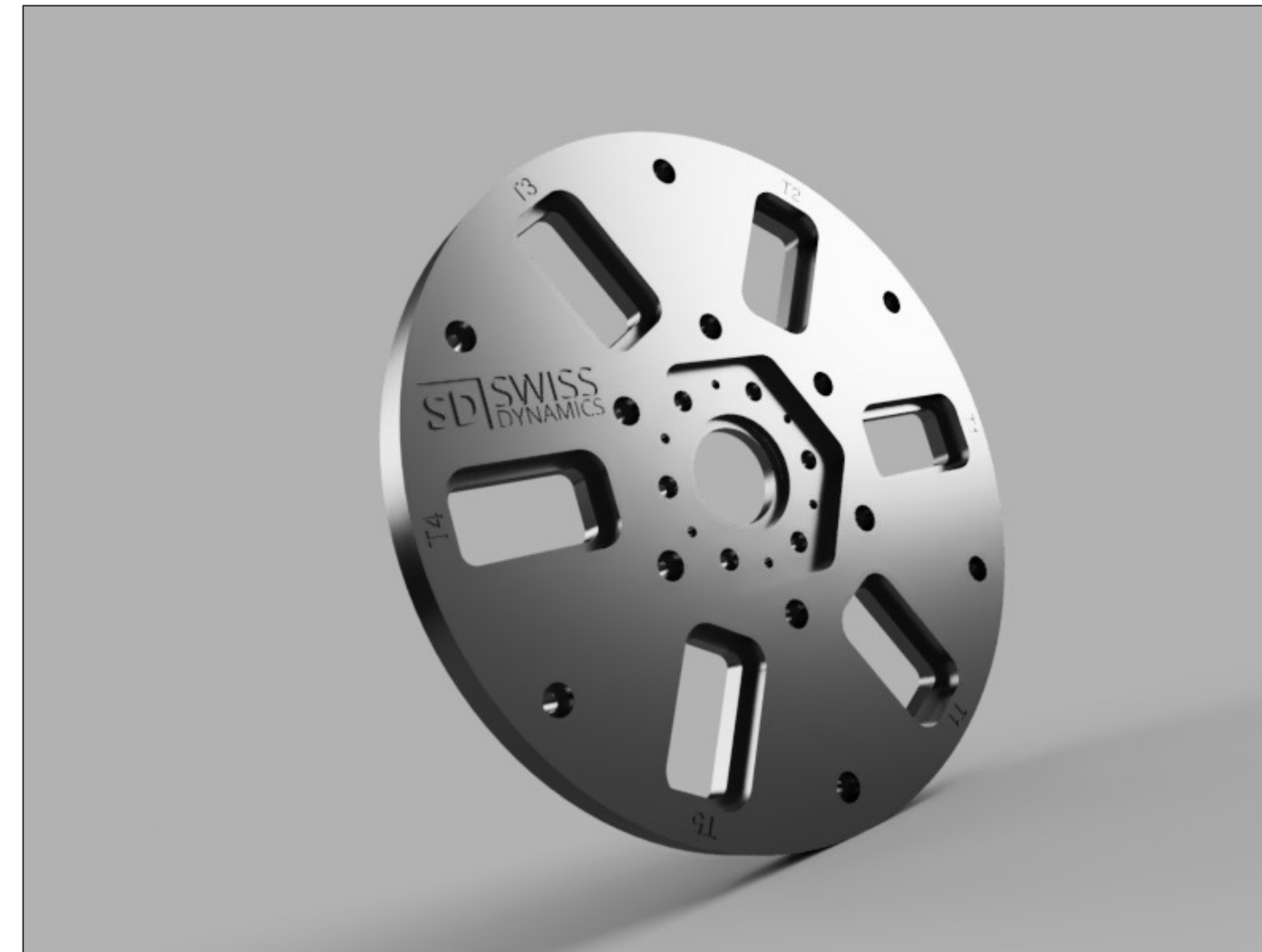


www.swiss-dynamics.com

SD SWISS
DYNAMICS



Portalfräsmaschinen FX Series



SD SWISS
DYNAMICS

Swiss Dynamics Sarl | 2 Rue Caroline, 1003 Lausanne, Switzerland
Tel: +41-796133214 | office@swiss-dynamics.com | www.swiss-dynamics.com



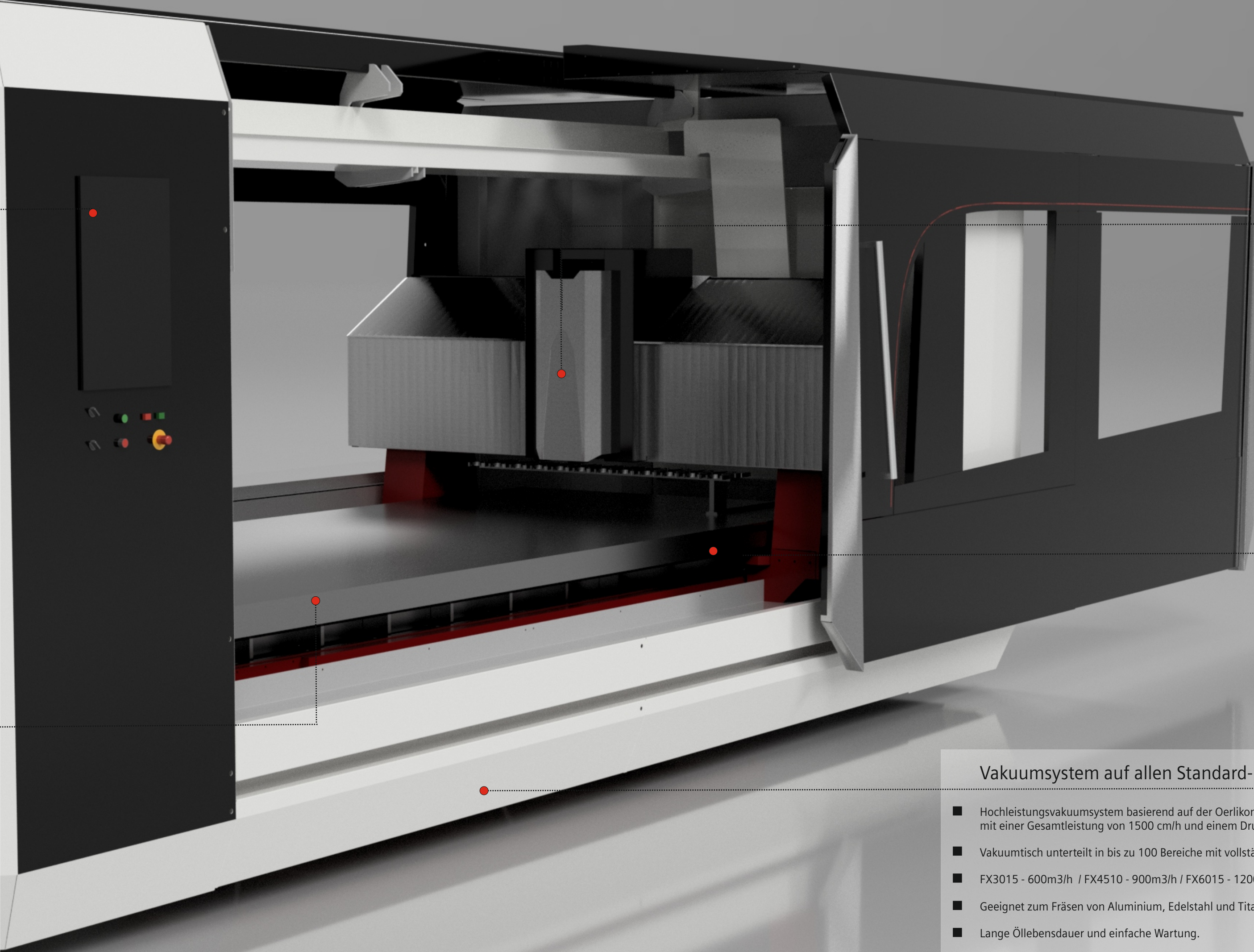
www.swiss-dynamics.com

NEU! CNC-Steuerung, hergestellt in Japan

- Das neue iHMI von FANUC ist äußerst benutzerfreundlich konzipiert und erleichtert die Bedienung CNC-Maschinen einfach und effizient.
- Das neue Panel ist flach, verfügt über ergonomisch positionierte Tasten, komplett neu gestaltete Hardware und eine brandneue Benutzeroberfläche.
- Dateianzeige und Notizfunktion zum Zugriff auf Bedienungsanleitungen, Zeichnungen und Texte
- Benutzerfreundliches Bedienerführungsdisplay mit klarer Maschinenstatusanzeige
- Erhöhen Sie die Übertragungsgeschwindigkeit auf bis zu 120 m/min
- Erhöhte Genauigkeit mit nanometrischen Technologien
- Die in Argongas verschweißten laminierten Profile bieten den Maßstab für höchste Steifigkeit
- Das verbesserte Strukturkonzept für die X-Achse bietet einen großen Freiraum für den Arbeitstisch.
- Starres Y-Achsen-Konzept im gesamten Verfahrbereich
- FEM-optimiertes Design und Konstruktion
- Präzision in jeder Komponente und jedem Detail
- Standard Werkzeugmagazin 24 stk. / 48 stk optional

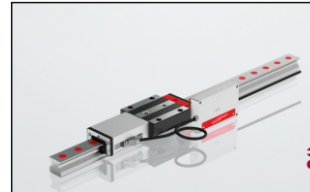
Hochgeschwindigkeitsbearbeitung für Alu, Ti und SUS

- Genauigkeit der Positionierung in allen Achsen mit linearen Maßstäben.
- Die thermische Kompensation sorgt für stabile, präzise und hohe Qualität Fertigungsprozess
- Swiss Made Getriebe – Präzision mit gehärteter Oberfläche
- Anspruchsvolles Design und großer Arbeitsbereich – vereint in der IX-Serie
- Verbesserte Ergonomie für einfache Handhabung und Beladung schwerer Werkstücke
- Riesiger Tisch bis 8000 x 1500 mm zum Schneiden von Teilen bis 300 kg/cfm
- Fräsvorschubgeschwindigkeit bis zu 20.000 mm/min



**Spindelmotor -
Option für jede Anwendung**

■ 	S1-10 KW 24000 rpm HSK F63	S1-6 KW 36000 rpm HSK E40
■ 	S1-6 KW 40000 rpm HSK E32	S1-15 KW 42000 rpm HSK E40



Direktes Messsystem - optionales

Swiss Dynamics verwendet hochpräzise Profile Linearführungen, Rollen und Planetenführungen Getriebe, um eine hervorragende Genauigkeit zu erreichen die Bearbeitungsprozesse.

- DIRECT-Messsystem installiert
- Präzision bis zu 1 um

Vakuumsystem auf allen Standard-FX-Maschinen - optionales System

- Hochleistungsvakuumsystem basierend auf der Oerlikon SogeVac Vakuumpumpe mit einer Gesamtleistung von 1500 cm³/h und einem Druck bis zu 0.8 mBar Abs.
- Vakuumsystem unterteilt in bis zu 100 Bereiche mit vollständiger elektronischer Steuerung.
- FX3015 - 600m³/h / FX4510 - 900m³/h / FX6015 - 1200m³/h / FX8015 - 1500m³/h
- Geeignet zum Fräsen von Aluminium, Edelstahl und Titan.
- Lange Öllebensdauer und einfache Wartung.
- Passende Varianten für jeden Einsatzzweck.

